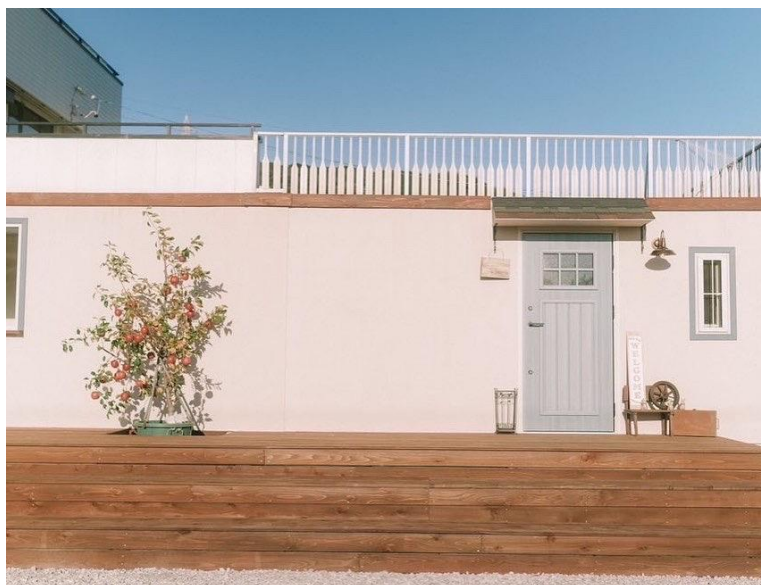


【愛知県幸田町で話題】行列のできるりんご専門店の新店舗オープン

～笑顔の連鎖！心を繋ぐ黄金のりんご飴～

愛知県幸田町で長野県産りんごの専門店を行う株式会社なっぷる（本社：愛知県額田郡幸田町、代表取締役：中平直樹）がりんご飴やりんごを使ったオリジナルスイーツ等を販売する新店舗『ポム de なっぷる』をオープン。



これまで、キッチンカーでの販売が主となっていましたが、「もっと日常的に利用したい」とたくさんのお客様からのご要望をいただき、この度、新店舗「ポム de なっぷる」を2022年12月1日（木）にオープンしました。

まるで絵本から飛び出してきたような外観とアンティークを基調とした店内。赤く実をつけた本物のりんごの木をシンボルツリーに水色の扉が目印です。

■店舗情報

店舗名：ポム de なっぷる

所在地：愛知県額田郡幸田町深溝楠木3

営業時間：午前11時～午後5時（定休日：火・水曜日）

販売品目：りんご飴、産地直送りんご、りんごを使ったスイーツ、ジェラート（信州産果物使用）
りんご等果物のジュース、幸田町特産品を使ったスイーツなど

ホームページ：<https://napple-apple.jp>

オンラインショップ（ポム de なっぷる）：<https://napple.shopselect.net>

公式Instagram：@ringo.napple

（<https://www.instagram.com/ringo.napple>）



■りんご飴「ぽっぷる」

人気商品のりんご飴「ぽっぷる」は果汁100%のりんごジュースを飴に使用しています。りんご本来の色味も含めて楽しめるよう、あえて着色をしないこだわり。りんごの品種で味の違いを感じ、その姿はガラス細工のようにキラキラと輝き、時間の経過とともに琥珀色に変化することから「黄金のりんご飴」とも呼ばれています。

また、「両親や友達におすそ分けしたのですが大好評でした」や「孫に見せた途端に目を輝かせて大喜びでした。」

「友達から頂いてとても美味しくリピートしました。」など、たくさん

の声をいただき、りんご飴を通して

笑顔の連鎖が広がっています。

食べたなら人に教えたくなる。
美味しさを伝えたくなる。
ポムdeなっぷるのりんご飴「ぽっぷる」は
人と人の心を繋ぐスイーツです。



■りんご飴だけじゃない！巨大いちご飴！

地元幸田町のJAとコラボし、「おばけいちご」と呼ばれる程の巨大ないちご『でかほっぺ』を使用し、果汁100%のりんごジュースの飴で包んだ、新商品『一粒いちご飴』を期間限定、数量限定で販売。一粒で贅沢を味わえる、今の時期だけの限定スイーツです。

販売開始：2023年1月20日（金）

販売価格：600円（税込み）



■会社概要

商号 : 株式会社なっぷる
代表者 : 代表取締役 中平 直樹
所在地 : 【本社】〒444-0124 愛知県額田郡幸田町深溝仲馬乗 13-1
【楠木事務所 (ポム de なっぷる)】〒444-0124 愛知県額田郡幸田町深溝楠木 3
設立 : 2020年1月
事業内容 : 青果販売、飲料小売、卸販売
資本金 : 500万円
許認可等 : 幸田町商工会会員
: 飲食店営業許可、菓子類製造許可、酒類販売業免許